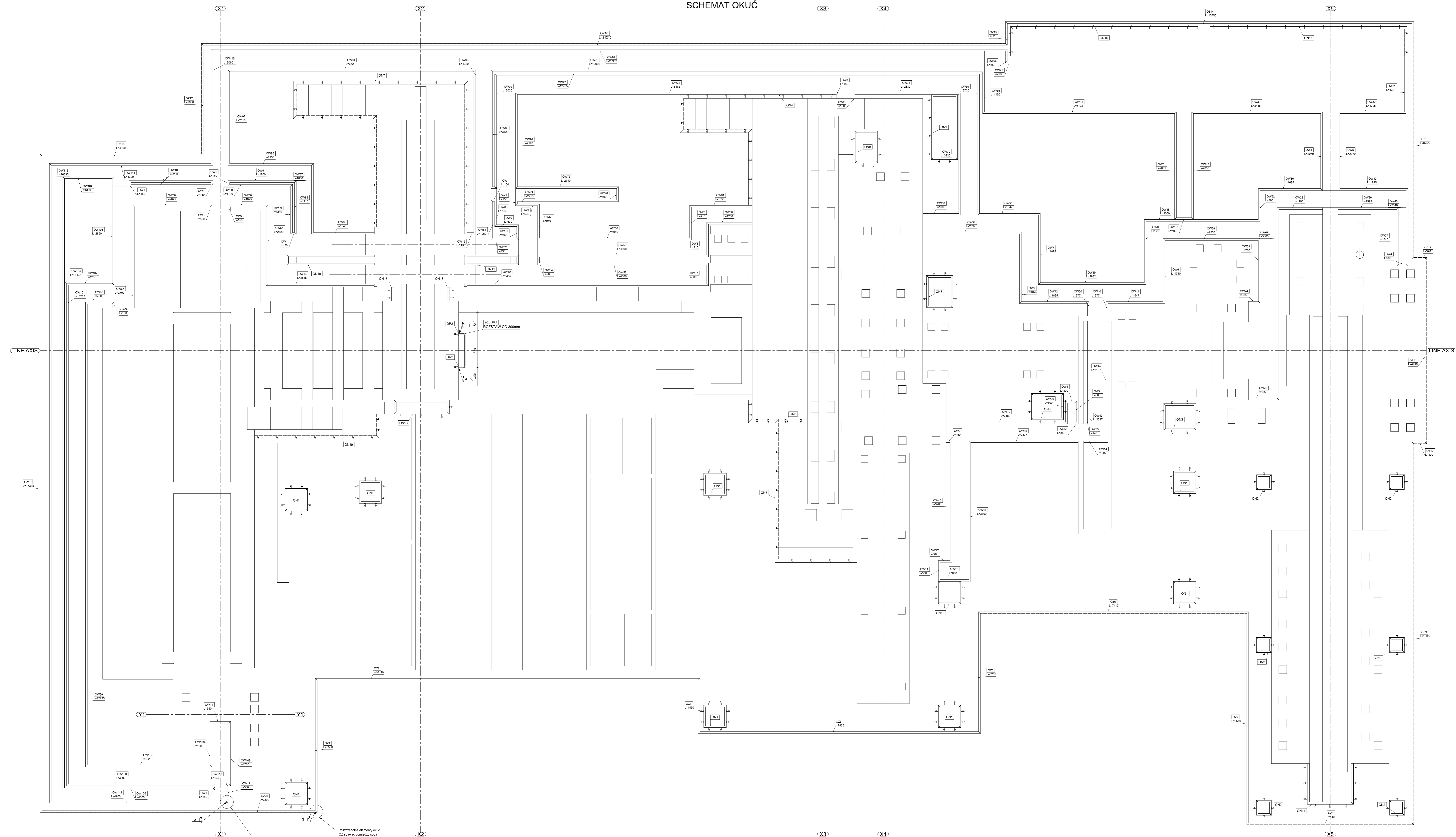
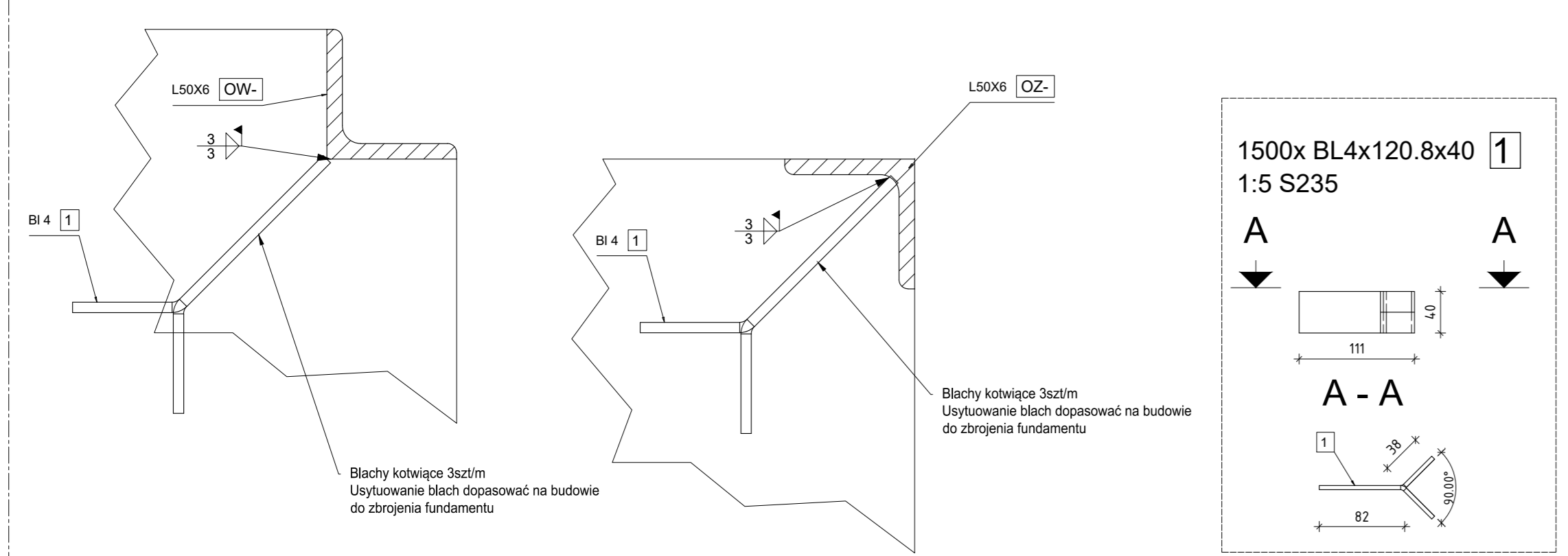


## SCHEMAT OKUĆ



## Detal okuć typu OZ i OW 1:2



**UWAGA:**  
Sumaryczna tolerancja wysokościowa wykonania i montażu elementów stalowych zatopionych w betonie wynosi  $\pm 5\text{mm}$  w stosunku do poziomu referencyjnego  $0,000\text{m}$ .  
Wymagana płaskość marek stalowych:  $5,0\text{mm}$  na całej długości elementu  
Tolerancja lokalizacji marek stalowych względem osi głównej maszyny oraz osi poszczególnych urządzeń  $\pm 5\text{mm}$ .  
Tolerancja równoległości marek montowanych równoległe do siebie wynosi  $\pm 5\text{mm}$ .  
Dla marek uniętych wprost do osi linii odchylenie kontowe nie może powodować powstania odchyli liniowego większego od  $5\text{mm}$ .

[illegible]

SCHEMAT OKUČ